

1-Kanałowy ręczny nadajnik radiowy Typu TDRC-01



Przegląd funkcji.....	1
Dane techniczne.....	1
Programowanie i ustawienia.....	2
Informacje kontaktowe.....	2

Niżej podpisany zapewnia, że poniżej wymienione ręczne nadajniki radiowe są zgodne z dyrektywami i normami R&TTE 1999/5/EC

Model: TDRC - 01

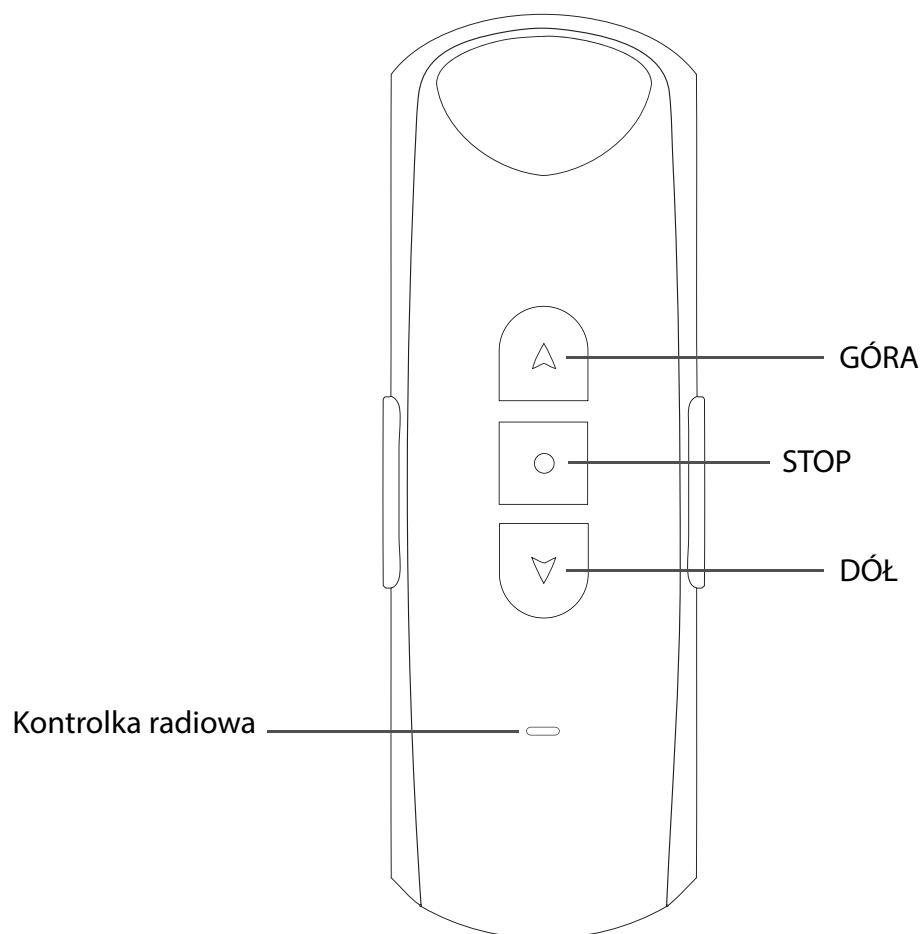
DIN EN 301489-1:2005(V.1.6.1), DIN EN 300220-3

Schoenberger Germany Enterprises GmbH & Co. KG
Zechstraße 1-7
82069 Hohenschäftlarn




Michael Mayer
Prezes

WEEE-Reg.-Nr. DE 41060608 for: JAROLIFT[®]™



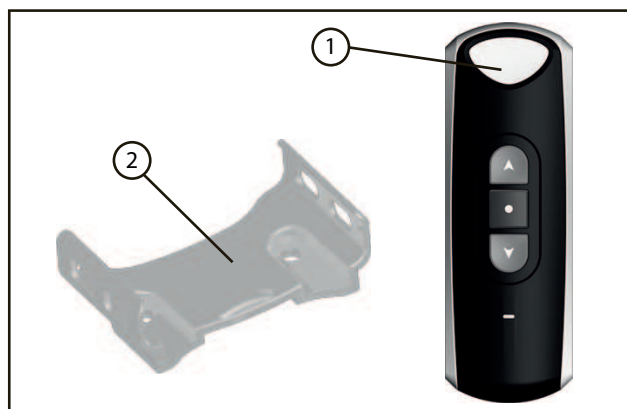
i Dane Techniczne i zawartość opakowania

Dane techniczne

Zasilanie:	3 Volt
Typ baterii:	CR2430
Pobór prądu:	≤12mA
Stopień ochrony:	IP 30
Dopuszczalna temp. otoczenia:	-20°C do +60°C
Kodowanie radiowe:	rolling code
Częstotliwość radiowa:	433.92 MHz
Kanały:	1-kanałowy
Kompatybilność:	kompatybilny do wszystkich silników i odbiorników radiowych TDR

Po rozpakowaniu należy sprawdzić zawartość opakowania i porównać z poniższymi danymi:

1. Nadajnik ręczny TDRC-01
2. Akrylowy wieszak ścienny
+ Instrukcja





Kodowanie nadajnika ręcznego

1. Wprowadzić urządzenie (odbiornik lub silnik radiowy) dla którego ma być zaprogramowany nadajnik w tryb kodowania zgodnie z załączoną instrukcją obsługi.
2. Nacisnąć w ciągu 10 sekund jednocześnie przycisk GÓRA i DÓŁ, a następnie krótko przycisk STOP. Poprawne zakodowanie zostanie potwierdzone krótką wibracją silnika rurowego podłączonego do odbiornika radiowego lub wibracją silnika radiowego. Teraz można sterować silnik przyciskami nadajnika GÓRA/STOP/DÓŁ.



W przypadku problemów z naszym produktem lub otrzymania uszkodzonego urządzenia proszę zwrócić się pisemnie lub mailem na adres:

JAROLIFT®™

jest wprowadzoną marką przez
Schoenberger Germany Enterprises GmbH & Co. KG

Zechstraße 1-7
82069 Hohenschäftlarn

Tel.: 08178 / 932 932
Fax.: 08178 / 932 939
info@jarolift.de

www.jarolift.de



Utylizacja sprzętu elektrycznego i baterii z innymi odpadami domowymi jest surowo zabronione. Widoczny obok symbol (przekreślony kosz na odpady według WEEE załącznik IV) wskazuje na selektywną zbiórkę zużytego sprzętu elektrycznego i elektronicznego w krajach Unii Europejskiej. Baterie i urządzenia nie należy wrzucać do odpadów domowych, należy dowiedzieć się o możliwości zwrotu urządzeń w Państwa okolicy.

Zastrzegamy sobie prawo do zmian technicznych i błędów w druku.